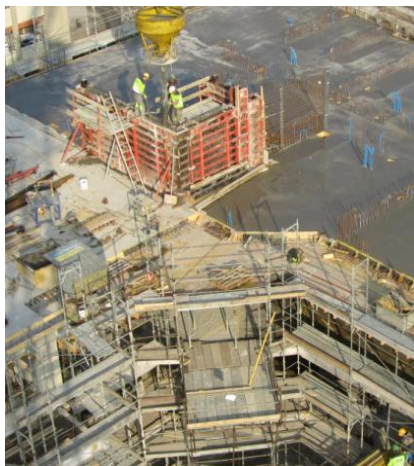


RÉALISATION : IMMEUBLES LOCATIFS

CLUSE-VIOLETTE : IMMEUBLES LOCATIFS, ACTIVITÉS ET CRÈCHE



Pendant les travaux



Après les travaux

> PARTICULARITÉS DU PROJET

- + Chantier important en plein centre-ville,
- + Grande surface de parking, logements, surfaces administratives et crèche,
- + Utilisation de prémurs contre les habitations existantes,
- + Balcons apparents coulés en place,
- + Réalisation d'un porte-à-faux à 9 mètres du sol,
- + Dépollution du sol des parcelles.

> ÉQUIPE ET ORGANISATION

Maîtres d'ouvrage	Mobilière Société d'assurance sur la vie SA Engtechma SA	Lucas OBERHOLZER
Entreprise totale	Edifea SA	Christian et Xavier REY
Architecte	Gallay et Berger Sàrl	Rémi PRACH
Ingénieur	ICR Ingénieurs Conseils SA	Jean-Daniel ANDRÉ
Conducteur de travaux	Rampini & Cie SA	Jean-Michel OSWALD
Contremaître	Rampini & Cie SA	Alban CONS
Chef d'équipe	Rampini & Cie SA	Claude TROCCON
		Manuel DA ASCENCAO

> CHIFFRES CLÉS

Période des travaux 12.2012 à 09.2014	Durée des travaux 21 mois	Montant hors taxes CHF 7'021'000.-
Volume SIA sans garages 41'088 m³	Armature mise en place 850 to	
Surface de dalles 12'000 m²	Volume de béton mise en place 7'700 m³	



Rampini Construction est certifiée
Qualité ISO 9001, Sécurité OHSAS 18001
et Environnement ISO 14001