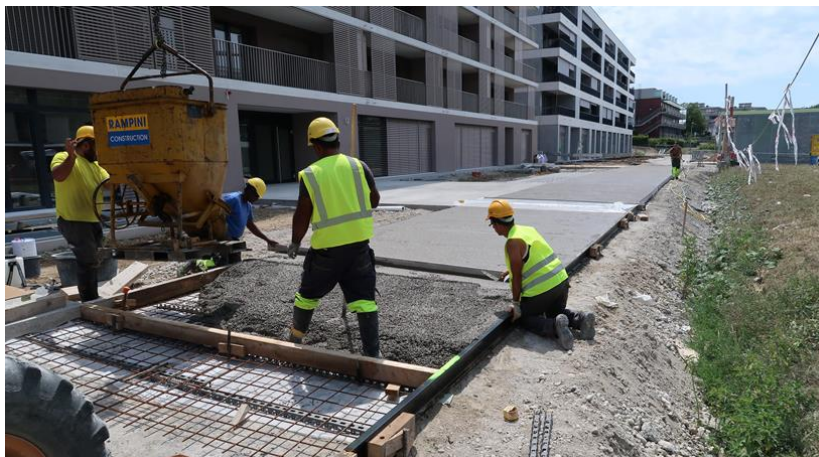


## AMÉNAGEMENTS EXTÉRIEURS : IMMEUBLE DE LOGEMENTS

### ECO-QUARTIER LES VERGERS



Plantation



Bétonnage des dallages en béton

#### > PARTICULARITÉS DU PROJET

- + Aménagement de 85 ha d'espaces publics du nouvel Eco-Quartier des Vergers de la commune de Meyrin,
- + Contrainte accès privés immeubles,
- + 22'000 m<sup>2</sup> de dallage en béton balayé et désactivé,
- + Mouvement des terres.

#### > ÉQUIPE ET ORGANISATION

Maître d'ouvrage	Ville de Meyrin	Sébastien BLONDET Pierre CHAPPUIS Pierre DEBERNARD Nathalie GRIFFOND Nicolas LUCCHINI
Architecte	BR Architectes Associés SA	Raphaël BAYLE
Ingénieur	SD Ingénierie Genève SA	Laurent CHEVASSU
Directeur des travaux	Rampini & Cie SA	Michaël LORENZON
Conducteur de travaux	Rampini & Cie SA	Walter DURAN MEJIA
Chefs de chantier	Rampini & Cie SA	Guy PASQUIER Filippe MOREIRA REIS

#### > CHIFFRES CLÉS

Période des travaux <b>02.2017 à 02.2020</b>	Durée estimée des travaux <b>36 mois</b>	Montant estimé hors taxes <b>CHF 20'060'000.-</b> Consortium
Volume de béton total <b>10'000 m<sup>3</sup></b>	Surface des dallages en béton <b>22'000 m<sup>2</sup></b>	
Volume matériaux déplacés et fournis <b>130'000 m<sup>3</sup></b>	Surface de réaménagement <b>~85'000 m<sup>2</sup></b>	

## AMÉNAGEMENTS EXTÉRIEURS : IMMEUBLE DE LOGEMENTS

### > SITUATION

Chemin des Arbères,  
avenue Louis-Rendu,  
route de Meyrin,  
rue des Vernes,  
CH-1217 Meyrin

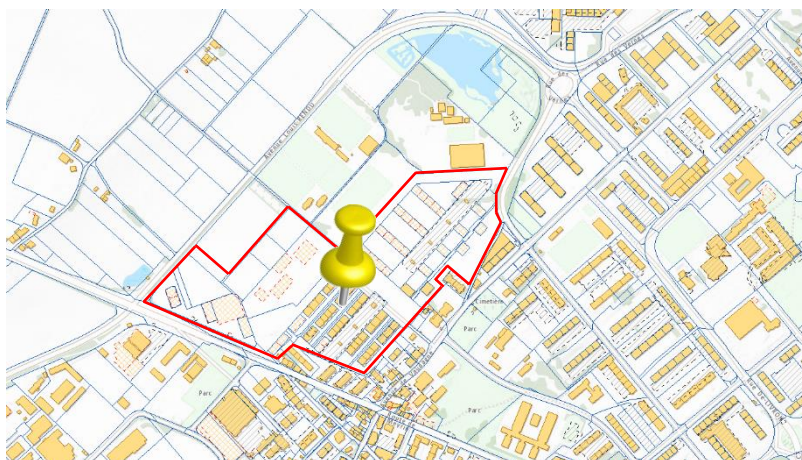
#### Coordonnées géographiques

E MN95 : 2'494'436 m

N MN95 : 1'120'895 m

Latitude WGS84 : 46.231214 °N

Longitude WGS84 : 6.070225 °E



### > DESCRIPTIF DU PROJET

Réalisation des aménagements extérieurs de l'Eco-Quartier des Vergers, composé de 30 bâtiments et d'un groupe scolaire. La surface totale à aménager est d'environ 85'000 m<sup>2</sup> composée de différents types de revêtements minéraux ainsi que d'espaces verts.

Les principaux types de revêtement sont :

- béton désactivé,
- béton balayé,
- béton taloché,
- places SIS réalisées en pavés Carena ou Checker block,
- stabilisé fertile,
- stabilisé renforcé,
- Enverr'paq,
- espaces vert avec de nombreuses plantations, environ 13'000 plants.



### > RESSOURCES

+ Effectif moyen sur le chantier de 30 personnes, dont :

2 chefs de chantier, 7 machinistes, 16 maçons et 5 ouvriers de la construction.

+ Moyens en matériel :

4 pelles sur pneus 5 à 18 to,

4 pelles sur chenilles 1.5 à

15 to,

6 dumpers sur pneus 1.5 à 5 m<sup>3</sup>

1 génératrice,

2 compresseurs,

2 nettoyeurs haute pression,

1 règle vibrante,

1 scie de sol.

### > MESURES QUALITÉ, SÉCURITÉ ET ENVIRONNEMENT APPLIQUÉES

+ SMI Système de Management Intégré,  
Établissement d'un PHSE  
Plan Hygiène Sécurité Environnement,  
Formation continue.

+ Sensibilisation aux mesures :  
Audits internes  
Quarts d'heure sécurité  
Visites de courtoisie.

+ Plan de gestion environnementale des chantiers :  
Air, eaux, déchets, bruit, sol, flore, faune.