

## AMÉNAGEMENTS EXTÉRIEURS : BÂTIMENTS ADMINISTRATIF ET INDUSTRIEL

### HUG BDL2 ET REQUALIFICATION DE L'ESPACE PUBLIC



Pose des escaliers



Gradins-escaliers préfabriqués sur esplanade

#### > PARTICULARITÉS DU PROJET

- + Exécution de gaine de ventilation souterraine en béton armé,
- + Avaloirs et caniveaux de surfaces sur places et routes,
- + Pose de bordures, pavés et dalles,
- + Terrassement et évacuation des matériaux,
- + Collecteurs eaux claires et drainages,
- + Gradins-escaliers préfabriqués,
- + Fosses à arbres en béton armé,
- + Aménagements paysagers,
- + Dallage béton armé.

#### > ÉQUIPE ET ORGANISATION

Maître d'ouvrage	Département des Finances, Office des bâtiments	Laurent SECHAUD Tam Linh CHAU
Architectes	ACTE 5 p.a Burckhardt+Partner SA	Nino DELLA-LUCE Alain PRUDENTE
Ingénieurs	Thomas Jundt Ingénieurs Civils SA	Michel FRIGERIO Philippe ANDRIST
Conducteur de travaux	Rampini & Cie SA	Jean-Marc MERLIN
Chef de chantier	Rampini & Cie SA	Amadeo RODRIGUEZ

#### > CHIFFRES CLÉS

Période des travaux <b>06.2015 à 07.2016</b>	Durée des travaux <b>13 mois</b>	Montant hors taxes <b>CHF 2'430'000.-</b>
Volume de béton total <b>460 m<sup>3</sup></b>	Surface de réaménagement <b>4'200 m<sup>2</sup></b>	
Volume de terrassement <b>2'000 m<sup>3</sup></b>		



Rampini Construction est certifiée  
Qualité ISO 9001, Sécurité OHSAS 18001  
et Environnement ISO 14001

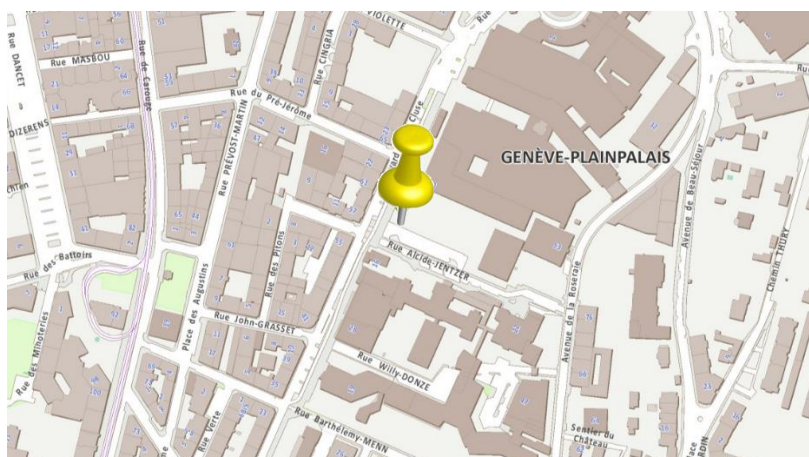
## AMÉNAGEMENTS EXTÉRIEURS : BÂTIMENTS ADMINISTRATIF ET INDUSTRIEL

### > SITUATION

Angle Boulevard de la Cluse et  
rue Alcide-JENTZER  
CH-1205 Genève

#### Coordonnées géographiques

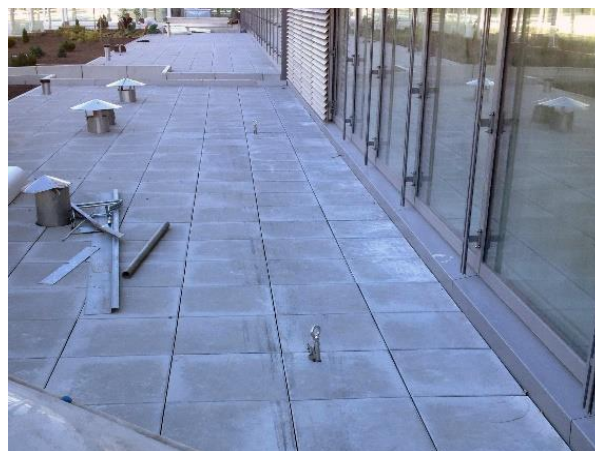
E MN95 : 2'500'267 m  
N MN95 : 1'116'416 m  
Latitude WGS84 : 46.191824 °N  
Longitude WGS84 : 6.146733 °E



### > DESCRIPTIF DU PROJET

Avec le nouveau bâtiment des lits, BDL2, l'hôpital se dote d'une nouvelle façade urbaine ainsi que la construction d'une vaste esplanade publique à la rue Alcide-JENTZER. Cette même rue a été réaménagée pour être un passage urbain traversant l'hôpital. Les travaux d'aménagements extérieurs comprennent :

- la réfection de la rue Alcide-JENTZER, dont la pose de bordures et de couches de roulements, fosses à arbres en béton, plantations d'arbres et d'espaces paysagers et exécution en parallèle des travaux de second œuvre,
- le terrassement et la préparation de la place de l'esplanade : terrassement général de l'esplanade et des bacs à arbres, travaux de canalisations,
- des travaux de béton armé dont la réalisation de gaines de ventilation, fondations pour la pose des d'escaliers, béton caverneux sous dallage.
- des aménagements extérieurs comprenant la pose de marches préfabriquées, travaux en toiture, et exécution d'une terrasse avec pose de murets.



### > RESSOURCES

- + Effectif moyen sur le chantier de 7 personnes, dont :  
1 chef de chantier, 2 machinistes, 2 maçons, 1 ouvrier de la construction et 1 apprenti.
- + Moyens en matériel :  
Pelles mécaniques 3 à 15 to,                      Dumper,                                      Camion-grue,  
Camions,    Rouleaux,                                      Finisseur.

### > MESURES QUALITÉ, SÉCURITÉ ET ENVIRONNEMENT APPLIQUÉES

- + SMI Système de Management Intégré,  
Établissement d'un PHSE  
Plan Hygiène Sécurité  
Environnement,  
Formation continue.
- + Sensibilisation aux mesures :  
Audits internes,  
Quarts d'heure sécurité,  
Visites de courtoisie.
- + Plan de gestion environnementale des chantiers :  
Air, eaux, déchets, bruit, sol,  
flore, faune.