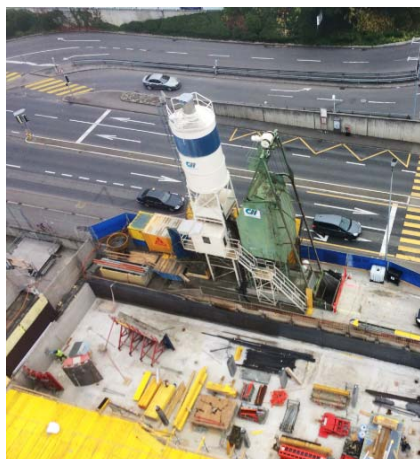


BÂTIMENTS : BÂTIMENTS ARTISANAL ET COMMERCIAL

BÂTIMENT SKYCARE À MEYRIN



Pendant les travaux



Projet terminé

> PARTICULARITÉS DU PROJET

- + Bâtiment de sept niveaux et de deux sous-sols en remplacement du bâtiment BST existant,
- + Construction d'un bâtiment à usage mixte avec parking souterrain,
- + Structure en béton armé et escaliers et façades préfabriqués,
- + Pose de 150 éléments préfabriqués de façade et 24 piliers préfabriqués,
- + Réalisation d'une entrée en béton architectural type IV,
- + Création d'un escalier béton apparent architectural.

> ÉQUIPE ET ORGANISATION

Maître d'ouvrage	Fondation de prévoyance Skycare	Marc BOHREN
Représentant du maître d'ouvrage	Skyguide	Daniel IMHOF
Direction des travaux	Consortium BDA & E/cf/Pragma	Mathieu TROILLET Marc VUILLERMET
Architecte	Bernard Dubois architecture & expertises	Enzo GRECO
Ingénieurs civils	EDMS SA	Sergio DA COSTA Nicolas SENNGEN
Conducteur de travaux	Rampini & Cie SA	Alban CONS
Chef de chantier	Rampini & Cie SA	Rodolphe PIAZZA

> CHIFFRES CLÉS

Période des travaux
07.2016 à 06.2017

Volume de béton total
4'700 m³

Durée des travaux
11 mois

Volume d'acier total
740 to

Montant hors taxes
CHF 3'500'000.-



Rampini Construction est certifiée
Qualité ISO 9001, Sécurité OHSAS 18001
et Environnement ISO 14001

BÂTIMENTS : BÂTIMENTS ARTISANAL ET COMMERCIAL

> SITUATION

Route de Pré-Bois 17
CH-1217 Meyrin

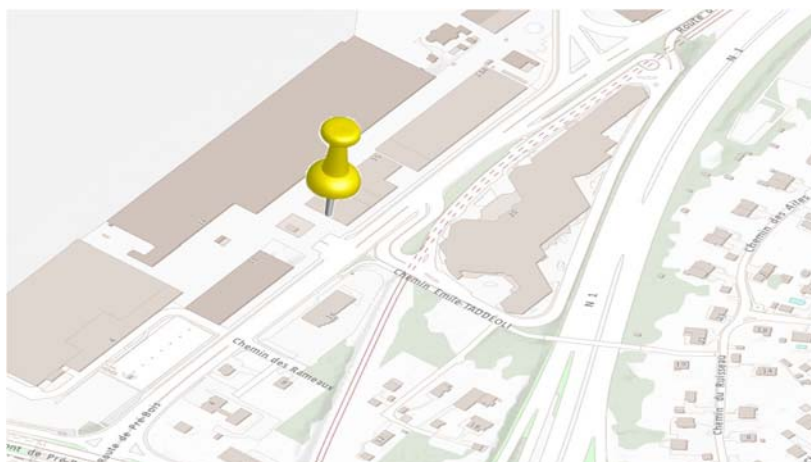
Coordonnées géographiques

E MN95 : 2'496'659.983 m

N MN95 : 1'120'115.389 m

Latitude WGS84 : 46.224546 °N

Longitude WGS84 : 6.099201 °E



> DESCRIPTIF DU PROJET

Le projet se compose de :

- deux niveaux de sous-sols accueillant 58 places de parking,
- un rez-de-chaussée inférieur offrant 135 m² de surfaces commerciales et 136 m² de dépôt,
- un rez-de-chaussée supérieur accueillera quant à lui un restaurant de 600 m² et les 3'300 m², répartis sur les cinq niveaux hors sol, sont d'ores et déjà mis à la location comme espaces de bureaux.



> RESSOURCES

- + Effectif moyen sur le chantier de 11 personnes, dont :
1 chef de chantier, 1 grutier, 1 centraliste, 5 maçons et 3 ouvriers de la construction.
- + Moyens en matériel :
Une grue type MDT 302, Une centrale à béton foraine.

> MESURES QUALITÉ, SÉCURITÉ ET ENVIRONNEMENT APPLIQUÉES

- + SMI Système de Management Intégré,
Établissement d'un PHSE
Plan Hygiène Sécurité Environnement,
Formation continue.
- + Sensibilisation aux mesures :
Audits internes
Quarts d'heure sécurité
Visites de courtoisie.
- + Plan de gestion environnementale des chantiers :
Air, eaux, déchets, bruit, sol, flore, faune.