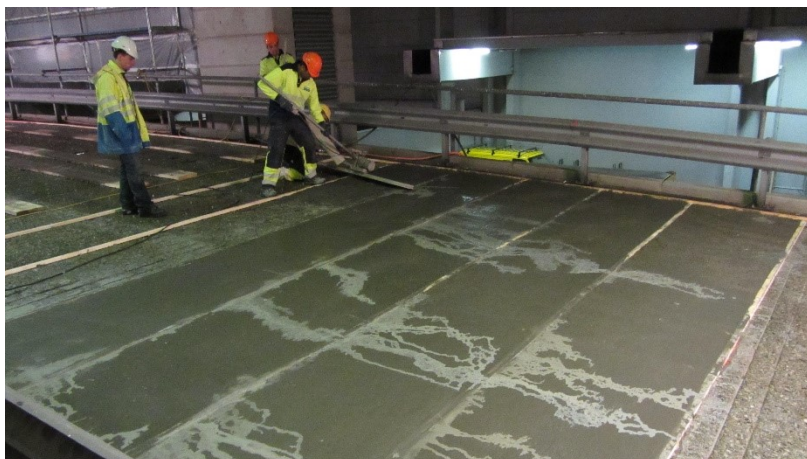


OUVRAGES D'ART : PONT ET PASSERELLE

RAMPE CAMIONS SITE DES CHENEVIERS, AIRE-LA-VILLE



Travaux en cours



Réalisation de la chape

> PARTICULARITÉS DU PROJET

- + Renforcement en sous-œuvre de la rampe existante avec charpente métallique,
- + Réalisation de fondations BA en sous-œuvre,
- + Reprofilage de la rampe avec BFUP,
- + Travaux réalisés sur un site en exploitation,
- + Mise en charge de la structure par vérins plats.

> ÉQUIPE ET ORGANISATION

Maître d'ouvrage	SIG Usine d'incinération des Cheneviers	Thierry GAUDREAU Jan STEFANSKI
Direction travaux	SIG Direction du Pôle des Services Partagés IPRO	Philippe BADERTSCHER
Ingénieur civil	Perreten & Milleret SA	Philippe GRANGE
Conducteur de travaux	Rampini & Cie SA	Damien HOCQUET
Chefs de chantier	Rampini & Cie SA	José MARQUES Olivier MESTRALLET

> CHIFFRES CLÉS

Période des travaux 12.2012 à 09.2013	Durée des travaux par étapes 3 mois	Montant hors taxes CHF 540'000.-
Connecteurs mécaniques 1'800 pièces	Acier mise en place 6.5 to	
Charpente en métal 8.5 to	Réfection et renforcement de la surface du tablier 237 m² de BFUP	

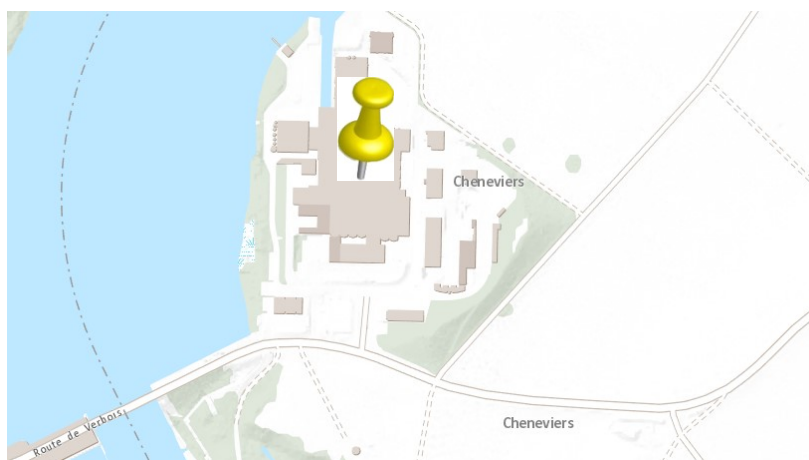
OUVRAGES D'ART : PONT ET PASSERELLE

> SITUATION

Usine des Cheneviers
Route de Verbois 40
CH-1288 Aire-la-Ville

Coordonnées géographiques

E MN95 : 2'491'444.1 m
N MN95 : 1'116'804.6 m
Latitude WGS84 : 46.193947°N
Longitude WGS84 : 6.032378°E



> DESCRIPTIF DU PROJET

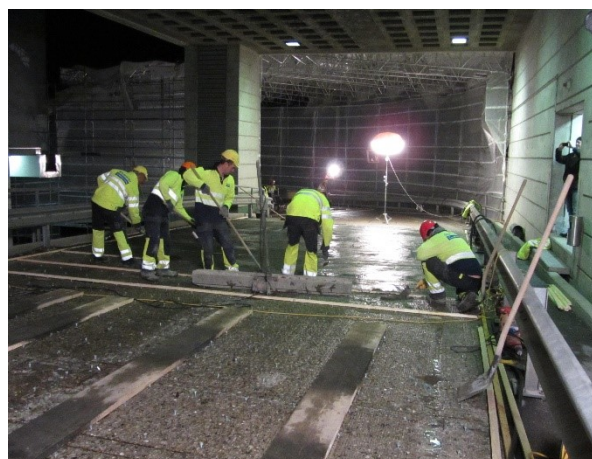
Renforcement et réhabilitation de la rampe d'accès camions. Tavaux de gros-œuvre, construction métallique, revêtement et glissières.

Les travaux sont réalisés sur un site en exploitation, les étapes sont conditionnés par les impératifs d'accès des camions aux fours du site.

Le tablier existant de la rampe a été renforcé par une sous construction en charpente métallique appuyée sur de nouvelles fondations BA réalisées en sous-œuvre.

Une mise en charge de l'ouvrage a été réalisée au moyen de vérins plats type FREYSSINET.

Le revêtement de surface est remplacé par une couche de BFUP liée au support pour connecteurs mécaniques.



> RESSOURCES

+ Effectif moyen sur le chantier de 5 à 12 personnes, dont :
1 chef de chantier, 1 machiniste, 6 maçons et 2 ouvriers de la construction.

+ Moyens en matériel :

Chargeuse avec godet
mélangeur,
Manuscopique.

Pelle rétro,

2 malaxeurs horizontaux,

> MESURES QUALITÉ, SÉCURITÉ ET ENVIRONNEMENT APPLIQUÉES

+ SMI Système de Management Intégré,
Établissement d'un PHSE
Plan Hygiène Sécurité Environnement,
Formation continue.

+ Sensibilisation aux mesures :
Audits internes
Quarts d'heure sécurité
Visites de courtoisie.

+ Plan de gestion environnementale des chantiers :
Air, eaux, déchets, bruit, sol, flore, faune.