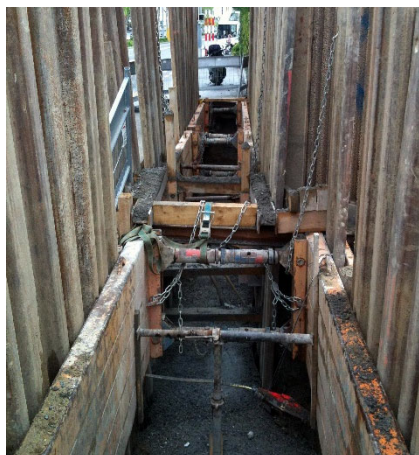


BÂTIMENTS : RÉSERVOIR D'EAU

## BASSIN DE RÉTENTION PRE-LONGET



Fouille pour collecteurs



Pose des pré-murs

### > PARTICULARITÉS DU PROJET

- + Exécution du bassin de rétention avec prémurs et prédalles posés avec autogruie,
- + Réalisation d'un réseau séparatif en fouille commune : EC Ø 400 mm et EU Ø 315 mm
- + Rapidité d'exécution et travaux dans zone exigüe.

### > ÉQUIPE ET ORGANISATION

Maîtres d'ouvrage	Ville de Lancy Commune d'Onex	Alain DUBOIS Angelo AUTULLO
Ingénieur	Geos Ingénieurs conseil SA	Laurent CASSAN
Conducteur de travaux	Rampini & Cie SA	Jérémy LAYAT
Chef de chantier	Rampini & Cie SA	Raimundo PRIETO MORAN

### > CHIFFRES CLÉS

Période des travaux <b>05 à 07.2013</b>	Durée des travaux <b>1,5 mois</b>	Montant hors taxes <b>CHF 879'000.-</b>
Volume de terrassement <b>1'900 m<sup>3</sup></b>	Armature mise en place <b>30 to</b>	
Volume de béton total <b>350 m<sup>3</sup></b>	Volume du bassin <b>495 m<sup>3</sup></b>	

## BÂTIMENTS : RÉSERVOIR D'EAU

### > SITUATION

Route de Chancy, angle  
Esplanade des Rencontres  
CH-1213 Onex

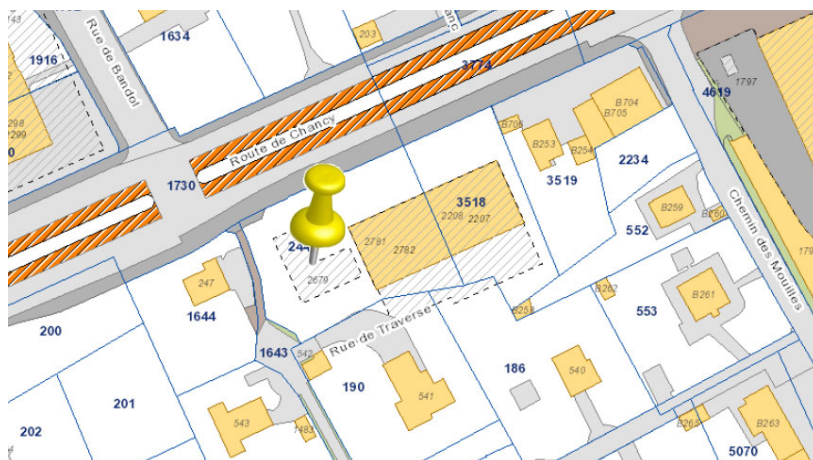
#### Coordonnées géographiques

E MN95 : 2'497'274 m

N MN95 : 1'115'839 m

Latitude WGS84 : 46.186171 °N

Longitude WGS84 : 6.108094 °E



### > DESCRIPTIF DU PROJET

Pour le contrôle des débits de restitution des eaux non polluées dans le PLQ plan localisé de quartier Mouilles-Pré-Longet des communes d'Onex et de Lancy, un bassin de rétention de 495 m<sup>3</sup> a été construit avec un clapet anti-retour en sortie de celui-ci.

Les travaux consistent en :

- un ouvrage hydraulique en béton armé avec pré-murs et pré-dalles y compris terrassement en pleine masse,
- la réalisation de collecteurs séparatifs en fouille commune sur 100 mètres : eaux pluviales en PVC Ø 400mm et les eaux usées en PVC Ø 315mm.



### > RESSOURCES

+ Effectif moyen sur le chantier de 6 personnes, dont :  
1 chef de chantier, 1 machiniste, 3 maçons et 1 ouvrier de la construction.

+ Moyens en matériel :

Autogruue,  
Pelle sur chenilles,

Guide palfeuilles GIGAN,  
Dumper,

Compresseur,  
Rouleau.

### > MESURES QUALITÉ, SÉCURITÉ ET ENVIRONNEMENT APPLIQUÉES

+ SMI Système de Management Intégré,  
Établissement d'un PHSE  
Plan Hygiène Sécurité Environnement,  
Formation continue.

+ Sensibilisation aux mesures :  
Audits internes  
Quarts d'heure sécurité  
Visites de courtoisie.

+ Plan de gestion environnementale des chantiers :  
Air, eaux, déchets, bruit, sol, flore, faune.