

RÉNOVATION TRANSFORMATION : RENFORCEMENT DES STRUCTURES

SIPHON DE L'ARVE



Coffrage et ferrailage de la dalle de la trappe



Démolition du déflecteur sur canal en service

> PARTICULARITÉS DU PROJET

- + Rénovation des chambres amont et aval du Siphon de l'Arve,
- + Travaux en hauteur,
- + Travaux en milieu insalubre et en milieu confiné,
- + Travaux intrados.
- + Travaux sur ouvrage en service,

> ÉQUIPE ET ORGANISATION

Maître d'ouvrage	Services Industriels de Genève	Philippe BADERSTCHER Arnaud FENNERICH
Ingénieur	SD Ingénierie Genève SA	Pascal VINCENT
Conducteur de travaux	Rampini & Cie SA	Florian THÉVENOD-YET
Chef de chantier	Rampini & Cie SA	Charles GOMBART

> CHIFFRES CLÉS

Période des travaux 11.2017 à 12.2018	Durée des travaux 9 mois	Montant hors taxes CHF 460'000.-
Exécution de chape 120 m²	Carbonatation parois verticales 200 m²	
Dépollution PCB, mur 200 m², épaisseur 30 mm	Carbonatation plafond 120 m²	

RÉNOVATION TRANSFORMATION : RENFORCEMENT DES STRUCTURES

> SITUATION

Quai Ernest Ansermet 30
CH-1205 Genève

Coordonnées géographiques

E MN95 : 2'499'104 m
N MN95 : 1'117'151 m
Latitude WGS84 : 46.198256°N
Longitude WGS84 : 6.131516°E

Chemin de la Gravière 10
CH-1227 Les Acacias

Coordonnées géographiques

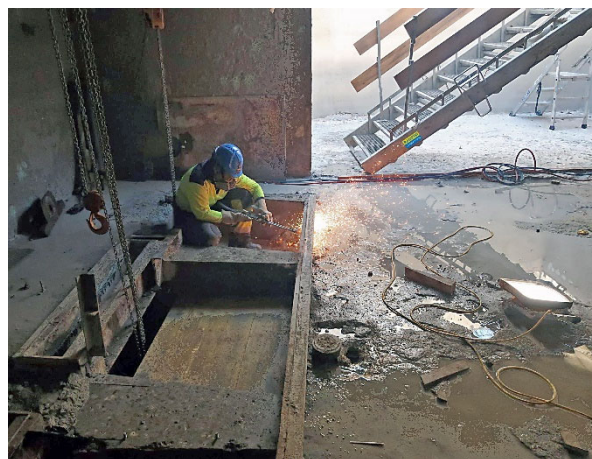
E MN95 : 2'499'100 m
N MN95 : 1'117'015 m
Latitude WGS84 : 46.197025°N
Longitude WGS84 : 6.131488°E



> DESCRIPTIF DU PROJET

Les travaux de restauration de deux chambres en amont et en aval du siphon de l'Arve sont :

- dépollution des murs contenant du PCB,
- démolition de parties d'ouvrages en béton armé : escaliers, dalles, déflecteur,
- travaux de carbonatation,
- exécution d'une dalle en béton armé,
- condamnation de trémie existante en béton,
- exécution d'une chape et pose de carrelage,
- travaux de peinture,
- exécution d'un raccordement en eau potable de la chambre : travaux en demi-chaussée avec agent de circulation.



> RESSOURCES

+ Effectif moyen sur le chantier de 3 personnes, dont :
1 chef de chantier, 1 maçon et 1 machiniste.

+ Moyens en matériel :

Pelle 6 to,
Dumper,

Compresseur,
Stop chute,

Harnais,
Détecteur 4 gaz.

> MESURES QUALITÉ, SÉCURITÉ ET ENVIRONNEMENT APPLIQUÉES

+ SMI Système de Management Intégré,
Établissement d'un PHSE
Plan Hygiène Sécurité Environnement,
Formation continue.

+ Sensibilisation aux mesures :
Audits internes
Quarts d'heure sécurité
Visites de courtoisie.

+ Plan de gestion environnementale des chantiers :
Air, eaux, déchets, bruit, sol, flore, faune.