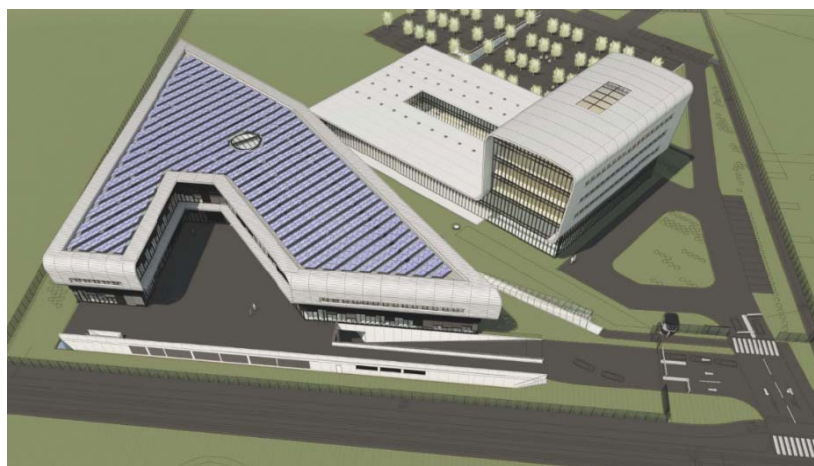


BÂTIMENTS : BÂTIMENT INDUSTRIEL

MANUFACTURE VACHERON CONSTANTIN À PLAN-LES-OUATES



Pendant les travaux



Après les travaux

> PARTICULARITÉS DU PROJET

- + Extension d'une manufacture horlogère en exploitation pendant toute la durée des travaux,
- + Réalisation de pieux forés nichés dans la moraine à environ 20 mètres de profondeur,
- + Cages d'ascenseurs et d'escaliers en béton armé, liées à la structure porteuse métallique au 1^{er} étage,
- + Nouveau bâtiment avec un sous-sol, un rez-de-chaussée et un étage,
- + Fondations du bâtiment types ponctuelles ou sur semelles filantes,
- + Structure porteuse en béton armé au sous-sol et au rez-de-chaussée.

> ÉQUIPE ET ORGANISATION

Maître d'ouvrage	Vacheron Constantin SA – Branch Of Richemont International SA	Danièle CHARBONNET Roland LAUK
Architectes	Glauco Lombardi Architectes	Antoine DURGNAT Glauco LOMBARDI
Ingénieur Conducteurs de travaux	MDI Ingénieurs civils SA Rampini & Cie SA	Ivan DE MARSANO Sébastien LEBAILLY Bertrand ZEIGER
Contremaître Chef d'équipe	Rampini & Cie SA Rampini & Cie SA	Rodolphe PIAZZA Loïc TURQUET

> CHIFFRES CLÉS

Période des travaux gros-œuvre
02.2013 à 02.2014

Durée des travaux
12 mois

Montant hors taxes
CHF 8'200'000.-

Mise en place de béton
9'100 m³

Armature mise en place
1'400 to

Surface au sol de l'extension
6'000 m²

BÂTIMENTS : BÂTIMENT INDUSTRIEL

> SITUATION

Chemin du Tourbillon 10
CH-1228 Plan-Les-Ouates

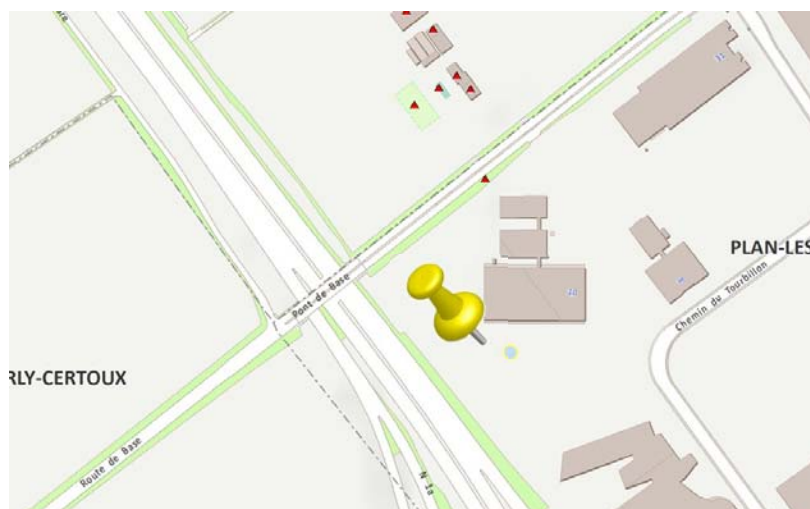
Coordonnées géographiques

E MN95 : 2'496'600 m

N MN95 : 1'113'573 m

Latitude WGS84 : 46.165698 °N

Longitude WGS84 : 6.099878 °E



> DESCRIPTIF DU PROJET

Les travaux réalisés sont :

- raccords sur têtes de pieux,
- béton armé,
- piliers préfabriqués,
- étanchéité et enrobés bitumineux type pont sur la dalle de la cour accessible aux poids lourds,
- complément de drainages en périphérie sur semelles,
- isolation périphérique enterrée,
- fosses de pompages jusqu'à 7 m de profond,
- dallages des sous-sols en béton armé talochés frais sur frais à l'hélicoptère avec des pentes jusqu'à 8%,
- murs avec coffrages type 4,
- chape dure dans la rampe d'accès au sous-sol,
- travaux de maçonneries intérieures,
- isolation sous dalle dans le parking et certains locaux techniques.



> RESSOURCES

- + Effectif moyen sur le chantier de 24 personnes, dont :
1 contremaître, 2 chefs d'équipe, 2 grutiers, 1 machiniste et 18 ouvriers de la construction.
- + Moyens en matériel :
Grue 1, flèche 65 ml / 3.50 to, Grue 2, flèche 70 ml / 3.60 to, Centrale à béton foraine.

> MESURES QUALITÉ, SÉCURITÉ ET ENVIRONNEMENT APPLIQUÉES

- + SMI Système de Management Intégré,
Établissement d'un PHSE
Plan Hygiène Sécurité
Environnement,
- + Sensibilisation aux mesures :
Audits internes
Quarts d'heure sécurité
Visites de courtoisie.
- + Plan de gestion environnementale des chantiers :
Air, eaux, déchets, bruit, sol,
flore, faune.