

## AMÉNAGEMENTS EXTÉRIEURS : VILLA

### VILLA PRIVÉE R.



Pendant les travaux



Après l'engazonnement

#### > PARTICULARITÉS DU PROJET

- + Pavage et dallage,
- + Plantation d'arbres et d'arbustes,
- + Engazonnement,
- + Arrosage automatique,
- + Éclairages,
- + Clôtures.

#### > ÉQUIPE ET ORGANISATION

Maîtres d'ouvrage	Propriétaires privés	
Architecte-paysagiste	HM Garden	Hester MAC DONALD
Technicien	Martin Paysage	Jérémy LAYAT
Chef d'équipe	Martin Paysage	Carlos DO CARMO LOPES

#### > CHIFFRES CLÉS

Période des travaux <b>06 à 12.2014</b>	Durée des travaux <b>6 mois</b>	Montant hors taxes <b>CHF 259'500.-</b>
Surface gazon <b>700 m<sup>2</sup></b>	Surface plantations <b>250 m<sup>2</sup></b>	
Surface dallage <b>90 m<sup>2</sup></b>	Surface de pavés <b>350 m<sup>2</sup></b>	

## AMÉNAGEMENTS EXTÉRIEURS : VILLA

### > SITUATION

Mairie de Collonge-Bellerive  
Chemin Château-de-Bellerive 1  
CH-1245 Collonge-Bellerive

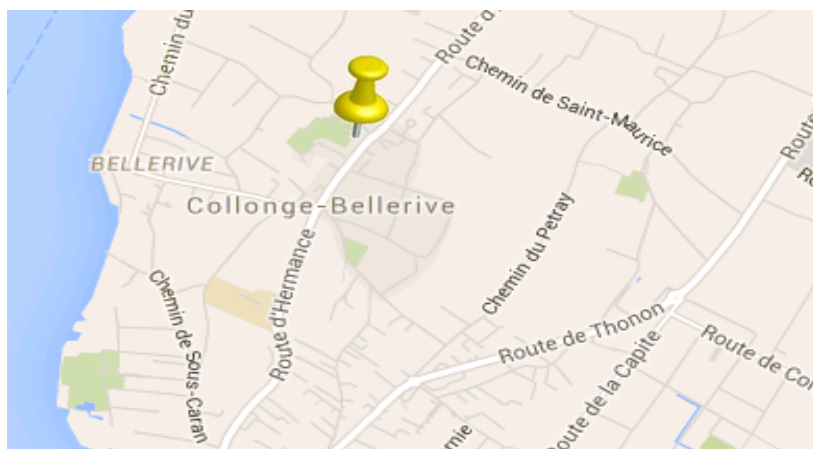
Coordonnées géographiques

E MN95 : 2504800 m

N MN95 : 1153226 m

Latitude WGS84 : 46.254 °N

Longitude WGS84 : 6.204 °E

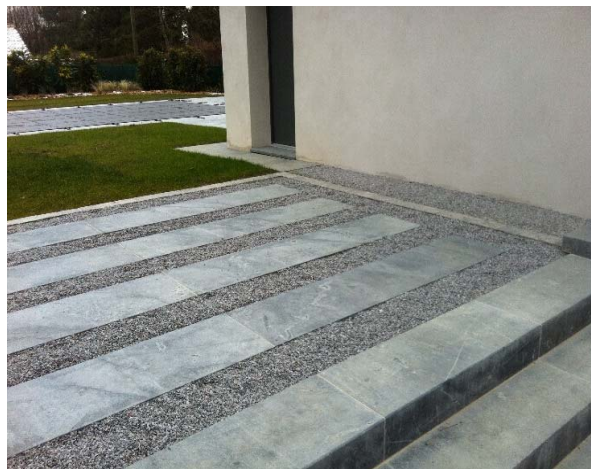


### > DESCRIPTIF DU PROJET

Réalisation d'aménagements extérieurs d'une villa privée à Collonge-Bellerive.

L'exécution des travaux en détail :

- Fourniture et plantation de végétaux,
- Fourniture et mise en place d'une clôture,
- Fourniture et mise en place de luminaires,
- Fourniture et mise en place d'un arrosage automatique,
- Pose de pavés,
- Pose de bordures métalliques,
- Mise en place de gravier,
- Réalisation d'escaliers,
- Pose de dalles.



### > RESSOURCES

+ Effectif moyen sur le chantier de 4 personnes, dont :  
1 chef de chantier, 1 machiniste, 1 maçon et 1 ouvrier de la construction.

+ Moyens en matériel : 1 pelle 8 tonnes, 1 dumper.

### > MESURES QUALITÉ, SÉCURITÉ ET ENVIRONNEMENT APPLIQUÉES

+ SMI Système de Management Intégré,  
Établissement d'un PHSE  
Plan Hygiène Sécurité Environnement,  
Formation continue.

+ Sensibilisation aux mesures :  
Audits internes  
Quarts d'heure sécurité  
Visites de courtoisie.

+ Plan de gestion environnementale des chantiers :  
Air, eaux, déchets, bruit, sol, flore, faune.