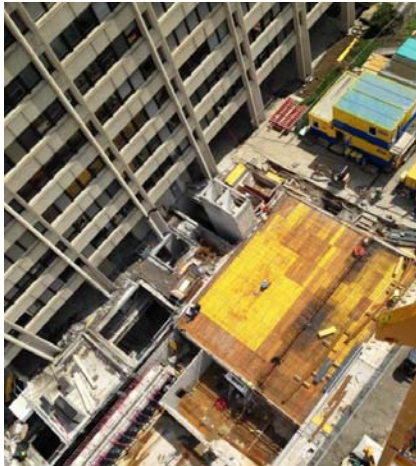


RÉNOVATION TRANSFORMATION : TRANSFORMATION LOURDE

## CENTRE ADMINISTRATIF EDMOND-VAUCHER À GENÈVE



Pendant les travaux



Après les travaux

### > PARTICULARITÉS DU PROJET

- + Travaux de démolitions, béton armé et création de trois cages d'escaliers et d'ascenseur depuis les sous-sols existants,
- + Extension composée de trois niveaux en sous-sol et de dix niveaux hors sol,
- + 1<sup>ère</sup> phase : réalisation du nouveau bâtiment de neuf étages, accolé par la façade ouest à l'ouvrage existant,
- + 2<sup>ème</sup> phase : assainissement de l'immeuble existant,
- + Extension édifiée conjointement sur les sous-sols existants et nouveaux,
- + Pose des préfabriqués de façade sur l'extension et une partie du bâtiment existant.

### > ÉQUIPE ET ORGANISATION

Maître d'ouvrage	Fonds de Compensation AVS/AI/APG, c/o Emch + Berger SA	Luisa CASONI
Entreprise générale	HRS Real Estate SA	Frank ARNAUD Thomas RAULET
Architectes	Tekhne SA Arge Herzog Architekten AG	Olivier COCHARD Dominik HERZOG
Ingénieur	BG Ingénieurs Conseils SA	Eric BAYOL
Conducteur de travaux	Rampini & Cie SA	Bertrand ZEIGER
Contremaître	Rampini & Cie SA	José MARQUES
Chefs d'équipe	Rampini & Cie SA	Thomas MENIN Loïc TURQUET

### > CHIFFRES CLÉS

Période des travaux gros-œuvre	Durée des travaux	Montant hors taxes
<b>10.2014 à 06.2016</b>	<b>20 mois</b>	<b>CHF 5'350'000.-</b>
Surface de plancher	Pose préfabriqués	
<b>13'692 m<sup>2</sup></b>	<b>335 éléments de</b>	
Mise en place de béton	<b>façade en deux</b>	
<b>7'000 m<sup>3</sup></b>	<b>étapes</b>	

# RÉNOVATION TRANSFORMATION : TRANSFORMATION LOURDE

## > SITUATION

Avenue Edmond-Vaucher 18  
CH-1203 Genève

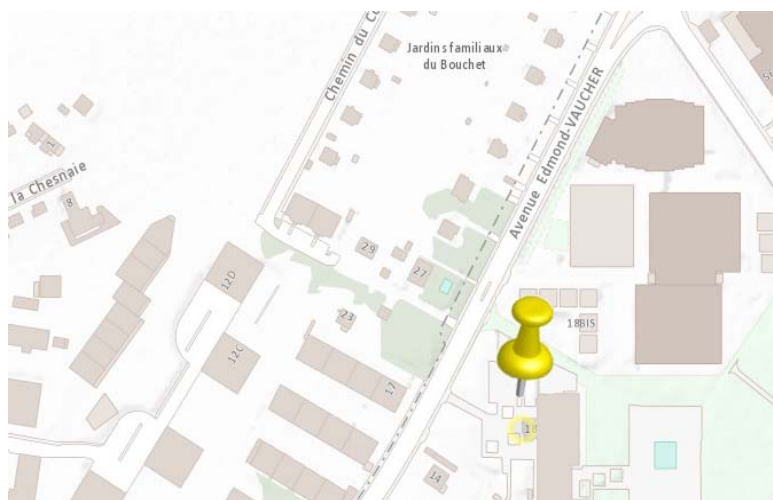
### Coordonnées géographiques

E MN95 : 2'498'001 m

N MN95 : 1'118'750 m

Latitude WGS84 : 46.212474 °N

Longitude WGS84 : 6.116887 °E

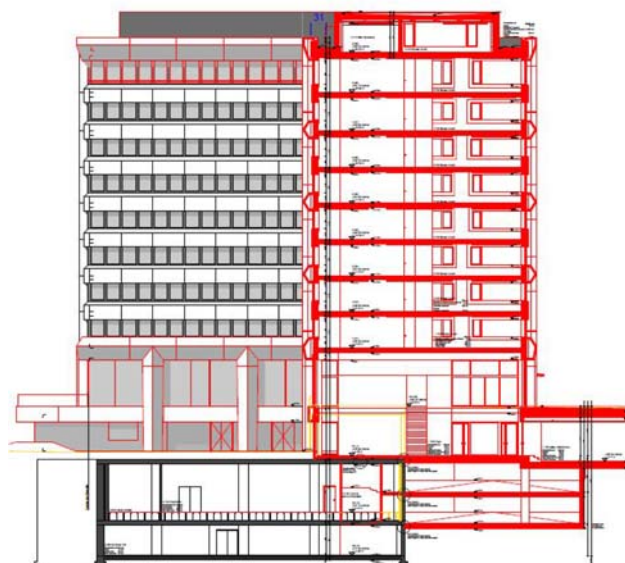


## > DESCRIPTIF DU PROJET

Le projet en quelques chiffres :

Le projet d'extension du centre administratif de la Caisse de compensation de la Confédération suisse à Genève consiste à rapatrier des postes de travail dispersés dans diverses locations externes dans le bâtiment de l'avenue Edmond-Vaucher 18, tout en créant des surfaces pour permettre l'accroissement prévu des effectifs.

Après réalisation de l'extension, le bâtiment existant construit dans les années 1977-1978 sera assaini sur le plan de l'enveloppe et des installations techniques. L'ensemble pourra accueillir à terme un total de 950 postes de travail.



## > RESSOURCES

+ Effectif moyen sur le chantier de 20 personnes, dont :  
1 contremaître, 3 chefs d'équipe, 1 grutier, 1 machiniste et 14 ouvriers de la construction.

+ Moyens en matériel :

1 grue,

1 centrale foraine,

Coffrage de mur modulaire,

Coffrage de dalle traditionnel,

Hussor pour partie neuve,

Trialu pour transformation.

## > MESURES QUALITÉ, SÉCURITÉ ET ENVIRONNEMENT APPLIQUÉES

+ SMI Système de Management Intégré,

Établissement d'un PHSE

Plan Hygiène Sécurité

Environnement,

Formation continue.

+ Sensibilisation aux mesures :

Audits internes

Quarts d'heure sécurité

Visites de courtoisie.

+ Plan de gestion

environnementale des chantiers :

Air, eaux, déchets, bruit, sol, flore, faune.