

## CANALISATIONS RÉSEAUX ENTERRÉS : COLLECTEURS EU EC

### COLLECTEURS EU ET EP CHEMIN DES PLUVIERS



Pendant les travaux



Pendant les travaux

#### > PARTICULARITÉS DU PROJET

- + Construction de collecteurs EU + EP séparatifs de Ø 315 dans zone résidentielle très exigüe.
- + Réfection des enrobés bitumineux,
- + Blindage avec système Gigant palplanche,
- + Reprise des raccords EU.

#### > ÉQUIPE ET ORGANISATION

Maître d'ouvrage	Commune de Plan-les-Ouates	Guérino ROMBALDI
Ingénieur civil	T Ingénierie SA	Georges BABEL
Conducteur de travaux	Rampini & Cie SA	Florian THEVENOD-YET
Contremaître	Rampini & Cie SA	Idalio DE MATOS

#### > CHIFFRES CLÉS

Période des travaux <b>10 à 12.2015</b>	Durée des travaux <b>3 mois</b>	Montant hors taxes <b>CHF 270'000.-</b>
Longueur collecteur EU <b>Ø 315, 120 ml</b>	Longueur collecteur EP <b>Ø 315, 40 ml</b>	



Rampini Construction est certifiée  
Qualité ISO 9001, Sécurité OHSAS 18001  
et Environnement ISO 14001

## CANALISATIONS RÉSEAUX ENTERRÉS : COLLECTEURS EU EC

### > SITUATION

Chemin des Pluviers  
CH-1228 Plan-les-Ouates

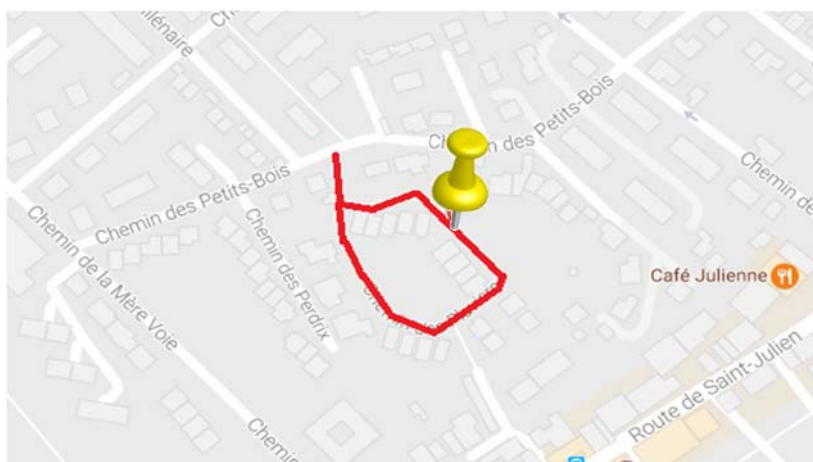
#### Coordonnées géographiques

E MN95 : 2'497'961.339 m

N MN95 : 1'114'030.721 m

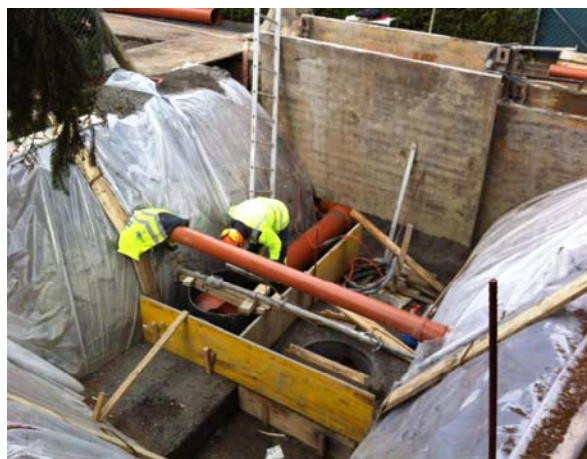
Latitude WGS84 : 46.170017 °N

Longitude WGS84 : 6.117392 °E



### > DESCRIPTIF DU PROJET

- Déviation d'un collecteur EU Ø 315 longueur 120 ml,
- création d'un nouveau collecteur EP Ø 315 longueur 40 ml pour branchement nouvelles constructions.



### > RESSOURCES

+ Effectif moyen sur le chantier de 9 personnes, dont :  
1 chef de chantier, 2 machinistes, 3 maçons, 2 ouvriers de la construction et 1 apprenti.

+ Moyens en matériel :

Pelle mécanique 20 to,  
Chargeuse 4 to,

Système de blindage avec  
Gigant et palplanches,

Dumper 3,5 m<sup>3</sup>.

### > MESURES QUALITÉ, SÉCURITÉ ET ENVIRONNEMENT APPLIQUÉES

+ SMI Système de  
Management Intégré,  
Établissement d'un PHSE  
Plan Hygiène Sécurité  
Environnement,  
Formation continue.

+ Sensibilisation aux mesures :  
Audits internes  
Quarts d'heure sécurité  
Visites de courtoisie.

+ Plan de gestion  
environnementale des  
chantiers :  
Air, eaux, déchets, bruit, sol,  
flore, faune.